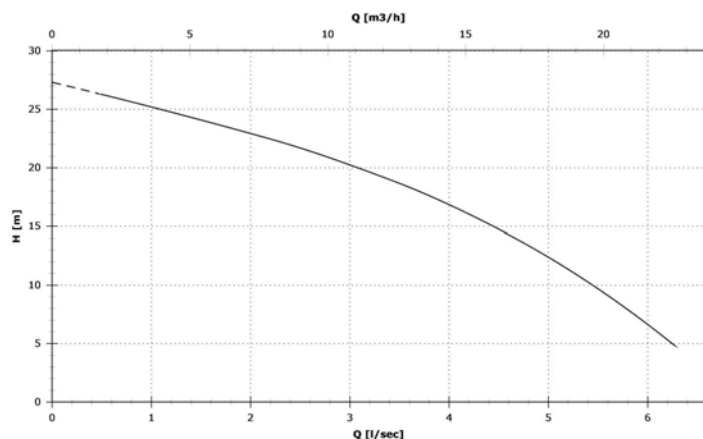


## GRE 200/2/G50H A0CT/50



Laufrad mit Schneidwerk  
 Nennausgangsleistung(P2) 1.7 kW  
 Freier Durchgang 0 mm

### Technische Daten

Polzahl	2
Nennausgangsleistung(P2)	1.7 kW
Eingangsleistung (P1)	2.2 kW
Nennstromaufnahme(In)	3.8 A
Nennleistungsfaktor(cos φ)	0.83
Nennbetriebsfrequenz(f)	50 Hz
Nennspannung (Vn)	400 V
Anz. Phasen	3
Motorschutz	68
ATEX Temperaturklasse	not applicable
Isolierstoffklasse	F

### Konstruktive Eigenschaften

Druckstutzen	G2" DN32 PN6
Ausrichtung Druckstutzen	H (horizontal)
Anlaufart	D
Gewicht	26 kg
Kabeltyp Standard	H07RN-F 4G1
Typ EX-Schutz-Kabel	N.A.
Typ Standardanstrich	Epoxid, zweikomponentig
Max. Schalldruck	70 dB
Ausstattung Gleitringdichtungen Standard	Eine Gleitringdichtung aus Siliziumkarbid (SiC)
Wasserfühler	

### Einsatzbeschränkungen

Max. Betriebstemperatur	40 °C
Max. Eintauchtiefe	20 m
pH-Wert der behandelten Flüssigkeit	6 bis 10 pH
Max. Anläufe/Stunde	20

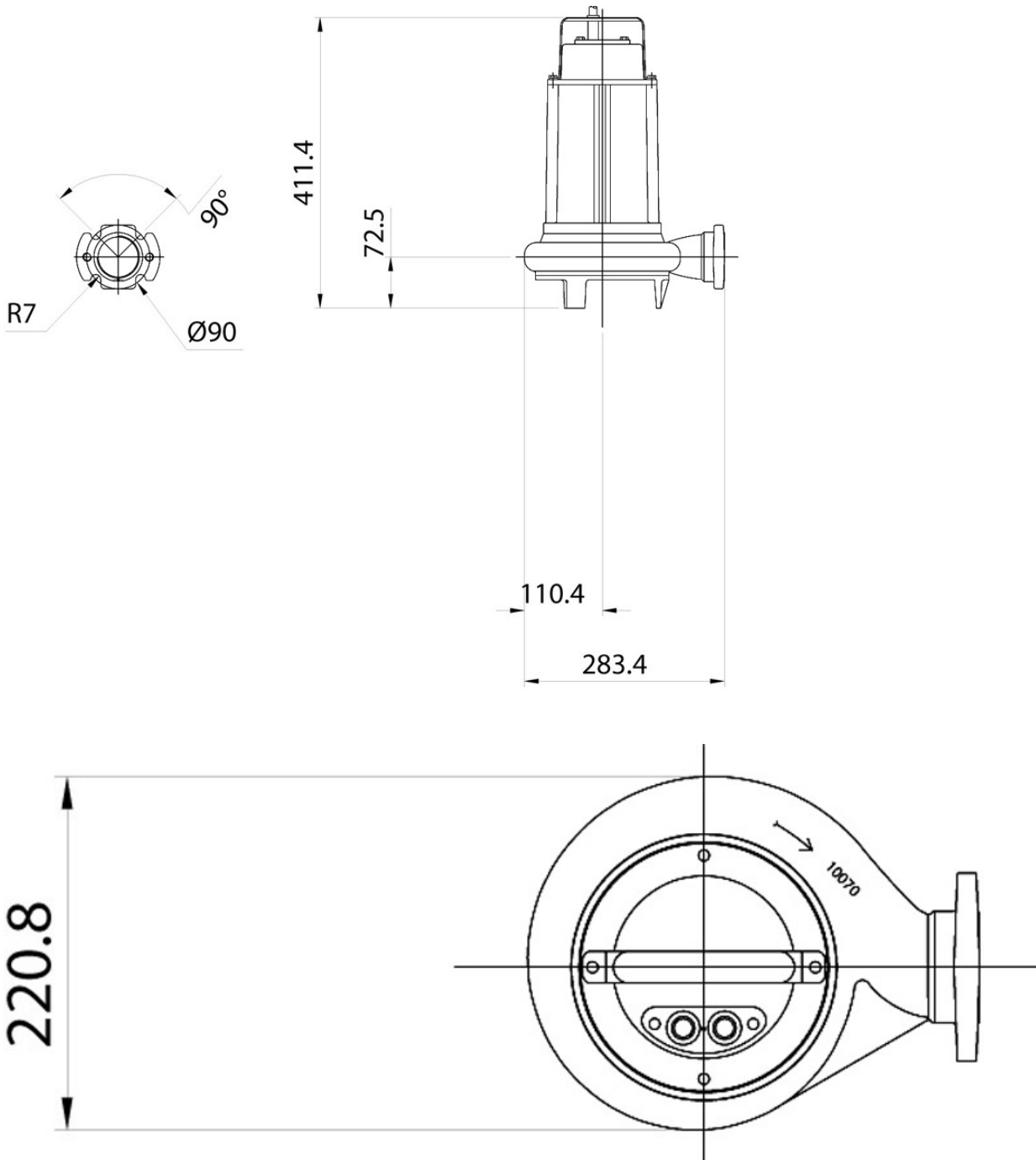
### Werkstoffe

Gehäuse	Grauguss - EN-GJL 250 (02)
Welle	Edelstahl - AISI 420 (23)
Kühlmantel	Nicht anwendbar (00)
Standarddichtung	Gummi - NBR (77)
EX-Schutz-Dichtung	Nicht anwendbar (00)
Kleinteile	Edelstahl - Klasse A2-70 (42)
Hydraulik	Grauguss - EN-GJL 250 (02)
Laufrad	Grauguss - EN-GJL 250 (02)
Platte Schneidwerk	Rostfreier Werkzeugstahl - X102 CrMo17 KU (16)
Schneidmesser - Schneidwerk	Rostfreier Werkzeugstahl - X102 CrMo17 KU (16)
Gitter	Nicht anwendbar (00)

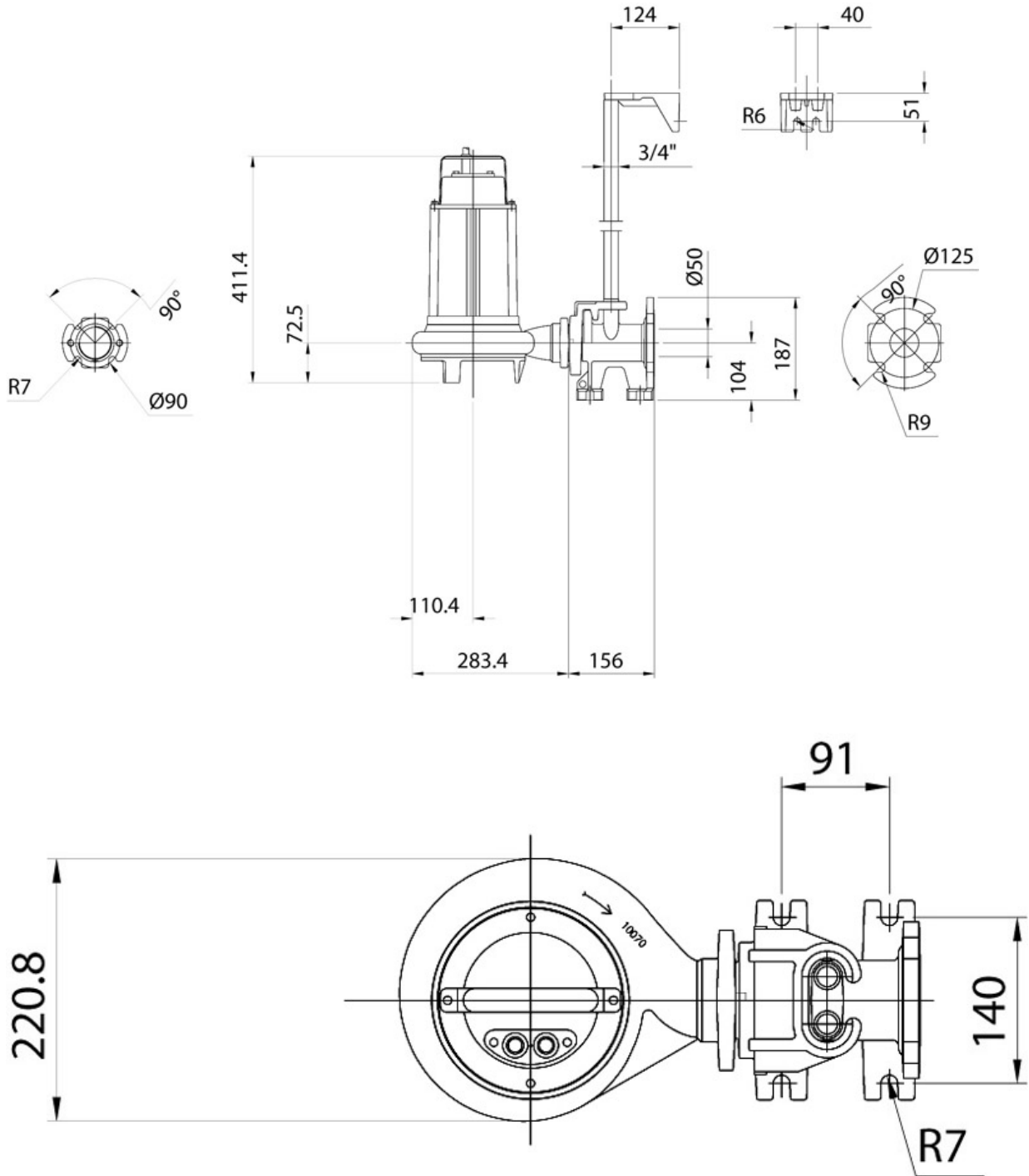
### Prüfgrenzen

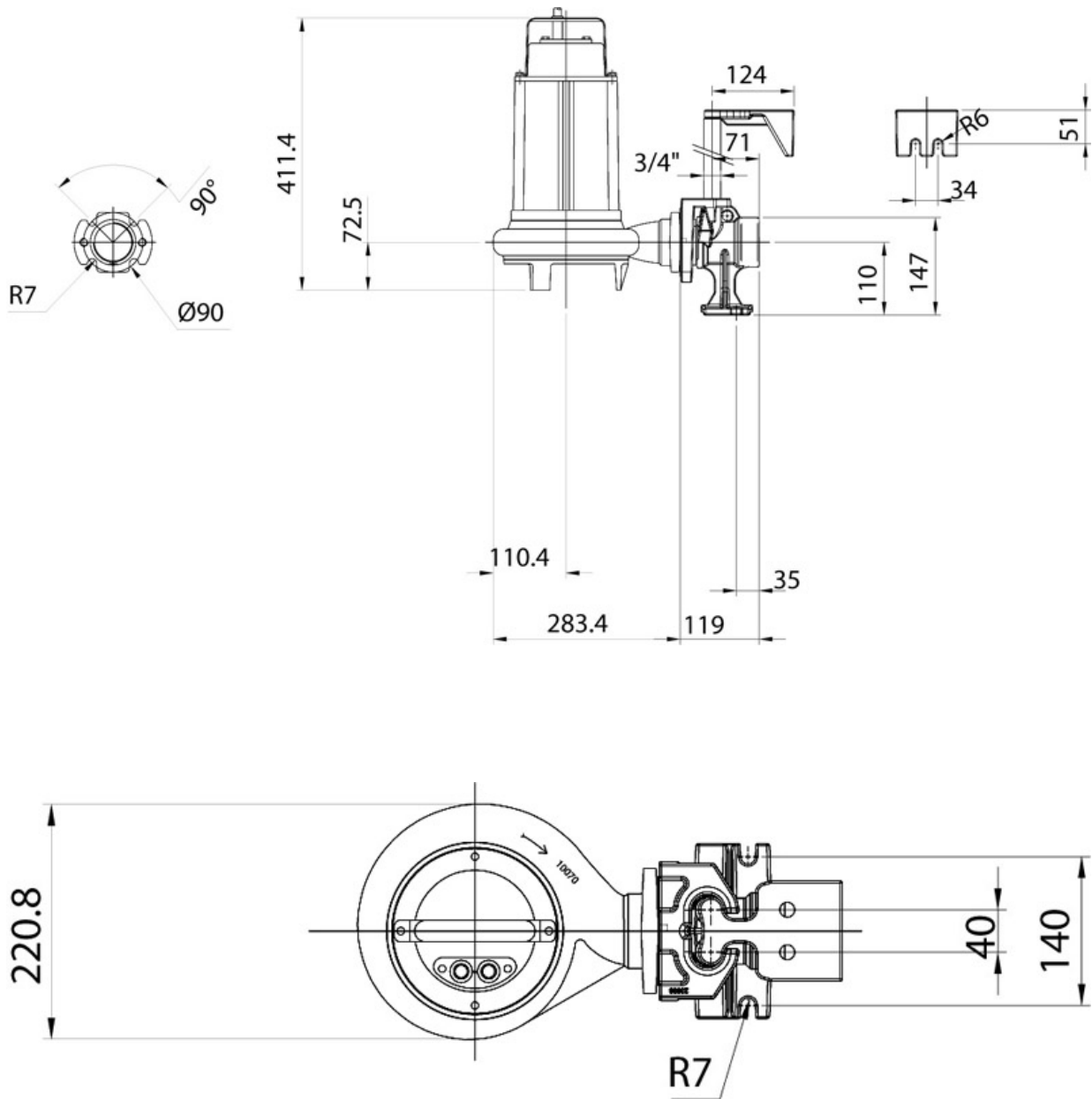
Dichte der behandelten Flüssigkeit	1 Kg/dm <sup>3</sup>
Viskosität der behandelten Flüssigkeit	1 mm <sup>2</sup> /s

## Pumpe



## Bodenbefestigte KupplungsfüÙe mit horizontalem Auslass





## Bodenbefestigte KupplungsfüÙe mit vertikalem Auslass

