

»AVAG-PUMPEN«

MPA - selbstansaugende mehrstufige Kreiselpumpe

Technische Merkmale

Bauart	Selbstansaugend
Pumpengehäuse	Grauguss
Mantel	Edelstahl AISI 304
Laufblätter	mehrstufig, Noryl
Diffusor	Noryl
Gleitringdichtung	Kohle-Keramik-NBR
Welle	Edelstahl AISI 416
Max. Wassertemperatur	0 - 50°C
Max. zul. Betriebsdruck	11 bar
Max. Ansaughöhe	8 m

Motor

Wechselstrom	1~ 230V - 50 Hz mit Thermoschutz
Drehstrom	3~ 230V Δ / 400V Y - 50 Hz
Isolationsklasse	F
Schutzart	IP 44
Drehzahl	2.850 U/min.

Hinweis

Für ein über 4 m hohes Saugen verlegen Sie ein Saugrohr, das eine größere Rohrweite hat, als der Durchmesser der Saugleitung.

Drehstrommotoren müssen mittels bauseitigem Motorschutzschalter gegen Überlast, Unterspannung oder Phasenausfall abgesichert werden!

Zulässige Fördermedien

Sauberes Wasser ohne abrasive, feste, langfaserige Stoffe
 Brauch-, Kalt-, Kühl-, Regenwasser
 andere Medien auf Anfrage



Pumpentypen		P2		P1 (kW)		Stromaufnahme		Fördermenge Q (m³/h - l/min)				
230 Volt	400 Volt	(PS)	(kW)	1~	3~	A	A	0	1,2	1,4	3,6	4,8
						1x230 V 50 Hz	3x400 V 50 Hz	0	20	40	60	80
MP 80/3 A	MPt 80/3 A	0,8	0,59	0,83	0,88	3,8	1,6	Förderhöhe H (m)				
MP 100/4 A	MPt 100/4 A	1	0,74	1,07	1,1	5	1,9	34	29,5	25	18,5	13
MP 120/5 A	MPt 120/5 A	1,2	0,88	1,27	1,33	6,1	2,3	45,5	40	34	26	18
								56	51,5	44,5	35	22

Preise für Einzelpumpe

230 Volt Wechselstrom



Pumpentypen	Art.-Nr.			
MP 80/3A	03.1080.03			
MP 100/4A	03.1100.04			
MP 120/5A	03.1120.05			

400 Volt Drehstrom



Pumpentypen	Art.-Nr.			
MPt 80/3A	03.1080.03t			
MPt 100/4A	03.1100.04t			
MPt 120/5A	03.1120.05t			

Preise für Hauswasserversorgungsanlagen

Hauswasserversorgungsanlagen komplett montiert mit Membranbehälter, Druckschalter zur druckabhängigen Ein- und Ausschaltung, Manometer und Flex-Schlauch, steckerfertig verdrahtet.



MP 120-5A/60 ltr. liegender Behälter

Abmessungen ca. L x B x H: 740 x 400 x 680 mm

230 Volt Art.-Nr.:	400 Volt Art.-Nr.:		
02.0120.60	02.1120.60		

MP 120-5A/100 ltr. liegender Behälter

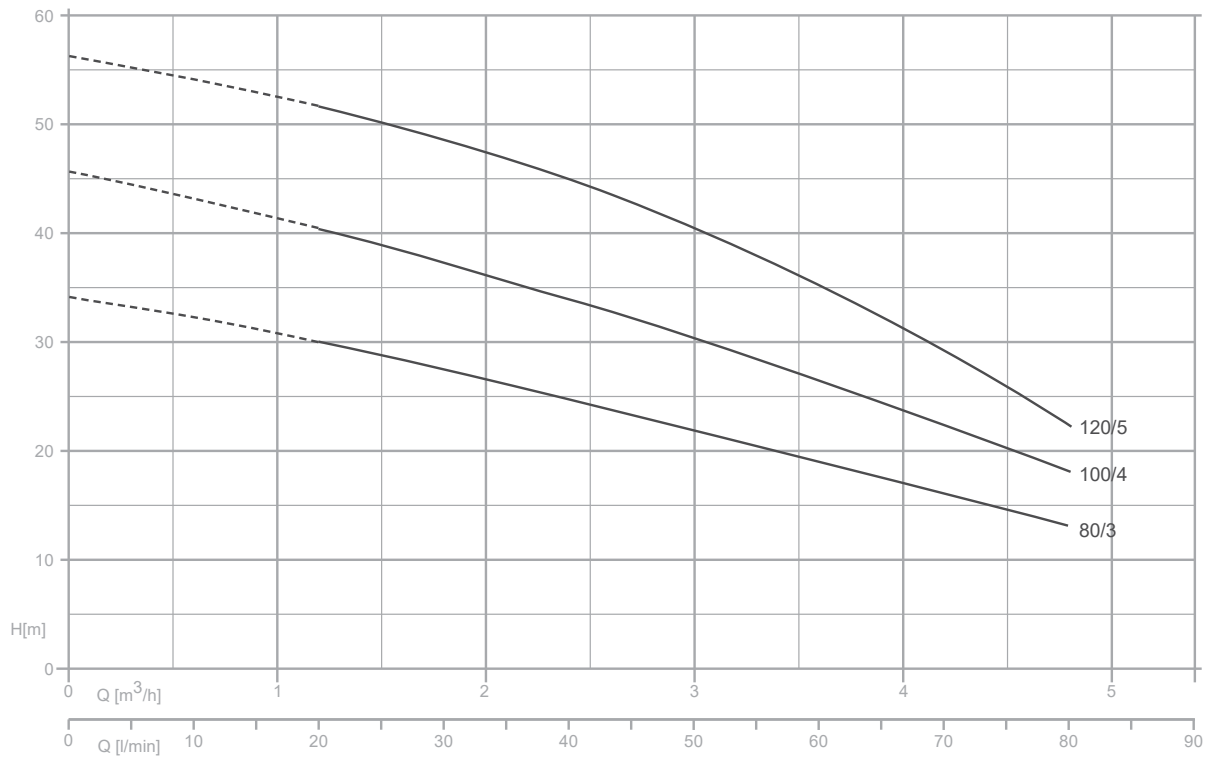
Abmessungen ca. L x B x H: 840 x 450 x 750 mm

230 Volt Art.-Nr.:	400 Volt Art.-Nr.:		
02.0120.100	02.1120.100		

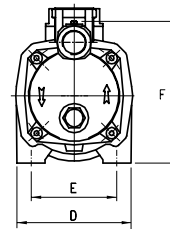
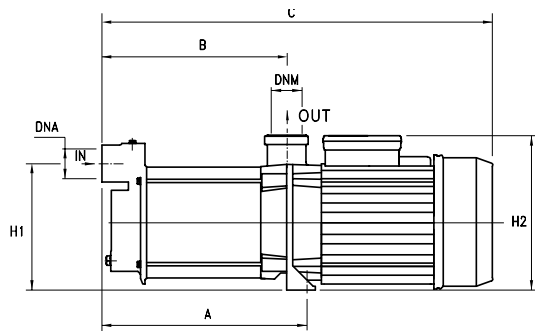
MPA

Leistungen

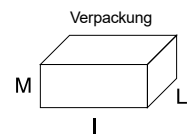
1



Abmessungen



Für Ersatzteilbestellungen fordern Sie bitte unsere separate Ersatzteilpreisliste an!



Pumpentype	Abmessungen (mm)										Verpackung			Kg
	A	B	C	D	E	F	H1	H2	DNA	DNM	I	L	M	
MP 80/3 A	245	224	425	180	140	185	150	175	1" IG	1" IG	440	200	215	14
MP 100/4 A	270	240	450	180	140	185	150	175	1" IG	1" IG	500	200	215	15,7
MP 120/5 A	295	264	475	180	140	185	150	175	1" IG	1" IG	500	200	215	16